

# QUINTETTE ALLIANCE « BRASS QUICHOTTE » Théâtre musical

Suite de tableaux évocateurs de l'histoire de Don Quichotte. Texte et Musique originale interprétée par cinq musiciens (Quintette de Cuivres) en mouvement et sans partition (**durée du spectacle : 1H15**)

## FICHE TECHNIQUE

### PLATEAU :

**Ouverture :** 10m (minimum 8m)

**Largeur mur à mur :** 12m minimum

**Profondeur :** 7,5m minimum (+1m derrière le rideau de fond de scène)

**Hauteur sous grill :** 4,5m minimum

#### **Sol noir**

Il est impératif d'avoir un accès simple de la salle à la scène (escaliers dans le cas d'une scène surélevée), si possible par les côtés.

**Draperies :** Pendrillonnage à l'italienne (pendrillons + frises, noirs) 3 plans minimum

Rideau de fond de scène avec ouverture centrale (noir et plissé), pas d'utilisation du rideau d'avant-scène.

Nous installons un dispositif d'ouverture « pseudo italienne » du rideau de fond, pour cela il est nécessaire d'avoir des accroches en hauteur derrière le rideau à jardin et à cour ainsi qu'une accroche au centre, 1m derrière le rideau, pouvant supporter un PC 1kW. (cf. plan)

Le décor (minimaliste) se limite à 5 livres répartis au sol de jardin à cour, un mètre devant le rideau de fond de scène.

**Note importante :** Le spectacle comporte un effet pyrotechnique. Deux feuilles de papier flash (20x15cm) sont brûlées par les musiciens au centre de la scène. Il incombe à la structure d'accueil d'obtenir les éventuelles dérogations et de prendre les dispositions nécessaires pour que cet effet puisse se dérouler dans des conditions de sécurité optimum. (Technicien, agent ERP ou pompier si nécessaire, présent en coulisses muni d'un extincteur...)

### LUMIERE :

42 gradateurs dont 6 de 3kW / 1 jeux d'orgues à mémoire 48 circuits

27 PC 1kW

6 PC 650W

13 PAR 64 (4 lampes CP61 / 9 lampes CP62)

1 PAR 36 (**apporté par la compagnie**)

2 BT 250W

12 découpes 1kW courtes (type RJ 614S) dont 1 avec porte gobo (possibilité de réduire le nombre de découpes)

10 platines de sol / gaffeur aluminium / filtres correcteurs et diffuseurs (Lee 200, 202, 205, 206, Rosco 114 et 119)

**SON :** Pas de système de sonorisation.

**LOGES / CATERING :** Prévoir 2 loges, un buffet salé et sucré (charcuterie, fromages, fruits...) et des boissons pour 6 à 7 personnes avant la représentation.

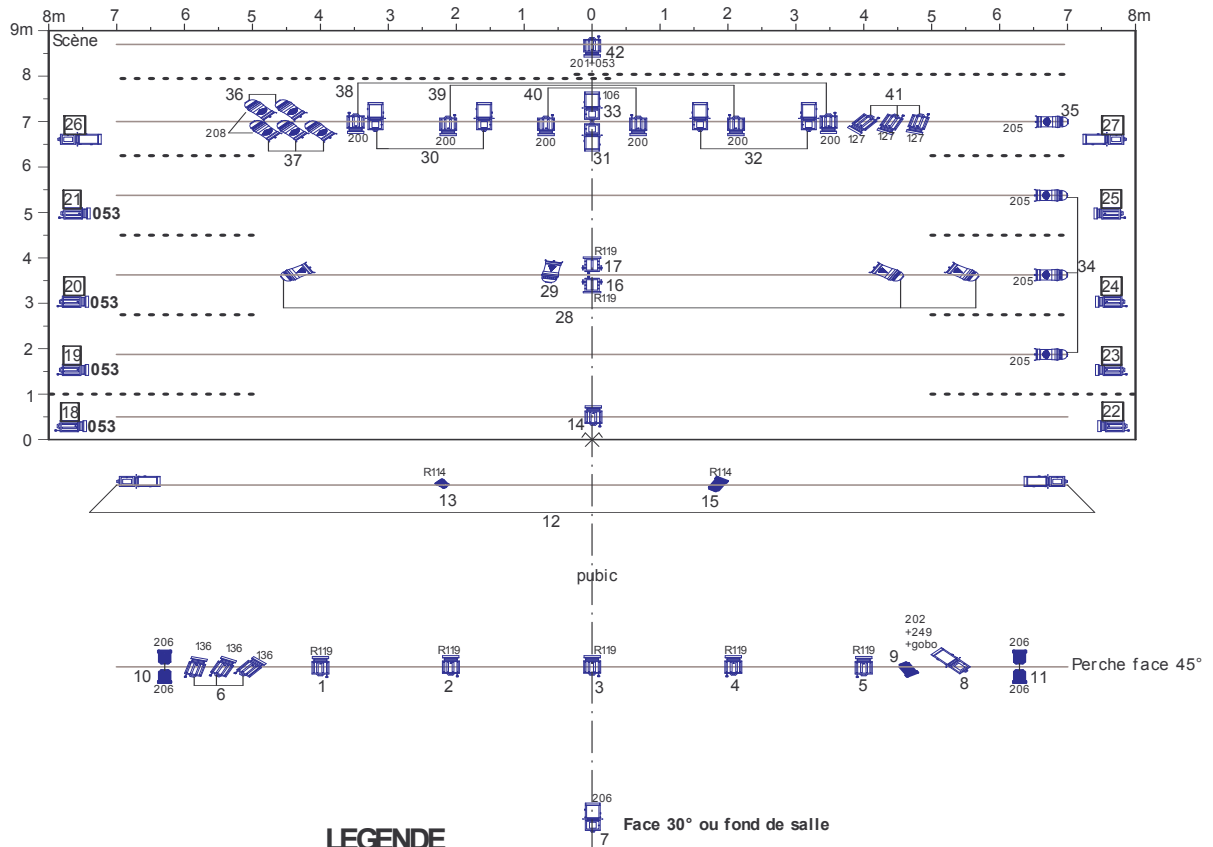
### PLANNING :

Arrivée à J-1	durée	personnel demandé	compagnie
Matin : Montage lumière + plateau	4H	1 régisseur lumière / 1 régisseur plateau / 1 électricien	1 régisseur
A.M. : Réglages + conduite lumière	4H	1 régisseur lumière / 1 régisseur plateau / 1 électricien	1 régisseur
Soir : Filage	3H	1 régisseur lumière	1 rég. / 5 mus.
<b>Jour J</b>			
A.M. : Finitions lumières + raccords	4H	1 régisseur lumière	1 rég. / 5 mus.
Soir : Représentation + Démontage	2H30	1 régisseur lumière / 1 régisseur plateau	1 rég. / 5 mus.

N'ayant qu'une manipulation de machinerie pendant le spectacle, le régisseur plateau peut éventuellement être remplacé, le jour J, par le régisseur lumière (dans le cas où un accès de la régie au plateau sans passer par la salle est possible). Ce planning peut être réduit en cas de prémontage.

**Cette fiche technique, bien que contractuelle, est adaptable selon les lieux, n'hésitez pas à nous contacter en cas de problème et à nous envoyer une fiche technique de votre lieu pour que nous étudions l'adaptation ensemble.**

Régie générale et lumières : Ludovic Bouaud  
13 rue Marignan 69003 LYON  
Tél. : 06 19 92 50 90 / 04 78 95 40 04  
E-mail : [leludo@caramail.com](mailto:leludo@caramail.com)



## LEGENDE

### LUMIERE

Symbol	Description	Nbre
	PAR 36 (apportés par la cie)	1
	PC 1kW	27
	PC 650W	6
	BT 24V/250W	2
	PAR 64 CP61	4
	PAR 64 CP62	9
	Découpe RJ 614	12
	Platine de sol	10

### PLATEAU

	Perches
	Pendrillons / rideaux noirs

### NOTATION

42	N° de circuit
10	N° de circuit au sol
200	N° de gélatine (filtre)

Les filtres correcteurs et diffuseurs, Lee 200, 201, 205, 206, 208 et Rosco 119 et 114 sont fournis par le lieu d'accueil.

## QUINETTE ALLIANCE "Brass Quichotte"

Implantation lumière  
PLAN TYPE  
échelle : 1/100ème

mise à jour : 28/03/2003  
Régie : Ludovic Bouaud  
tél. : 0619925090